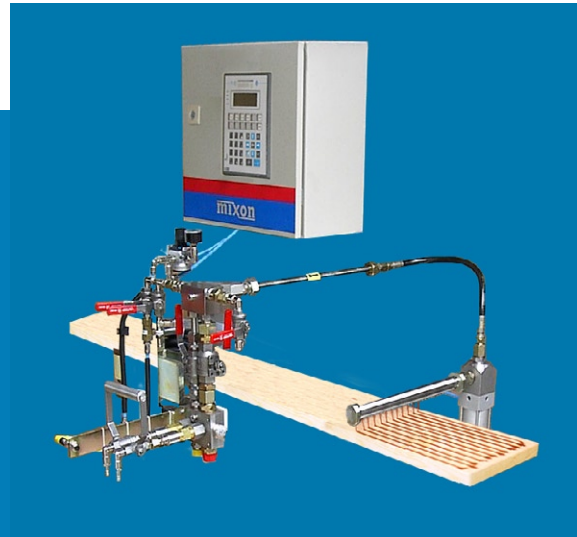


# Limutrustning för lamellimning



## **MIXON2600**

En komplett utrustning för dosering, blandning och applicering av flytande lim.

Utrustningen är anpassad för inbyggnad i produktionslinjer med egen lamellstyrning.

## **MIXON2700**

En komplett utrustning för dosering, blandning och applicering av flytande lim. Kontinuerlig mixning ger färskblandat lim vilket ökar hanteringstiden efter limappliceringen.

Limkapaciteten ställs steglöst. VVMatningshastigheter mellan 30-300 m/min används beroende på produkt och kapacitetskrav. Virket kan matas in från såväl höger som vänster sida.

## Mixon 2600/2700 för automatisk applicering av vätskebaserat lim

Mixon 2600/2700 är en utrustning för automatisk applicering av ett eller flera vätskebaserade limsystem. Limmet kan vara av 1- eller 2-komponentstyp tex Recorsin-, Melamin-, Urea-formaldehyd-, API/EPI-, PVAC- eller PU-lim.

Limförsörjning sker direkt från leveransbehållare eller tank. Oberoende av limtyp hanteras limmet alltid i ett slutet och lufttätt system fram till applicering.

Därmed undviks påverkan av luft på limmet samtidigt som personalen slipper utsättas för limgaser i luften.

Applicering av lim startar exakt i det ögonblick lamellen kommer under appliceringsröret och upphör när lamellen lämnar appliceringsröret.

Applicering av lim i breddled anpassas till lamellens bredd. Lamellen styr appliceringsröret i sidled så att inget lim

hamnar vid sidan av lamellen. På så sätt kan limapplicering ske helt utan limspill.

Appliceringskapaciteten är steglöst inställbar med en ratt graderad efter virkets bredddimensioner.

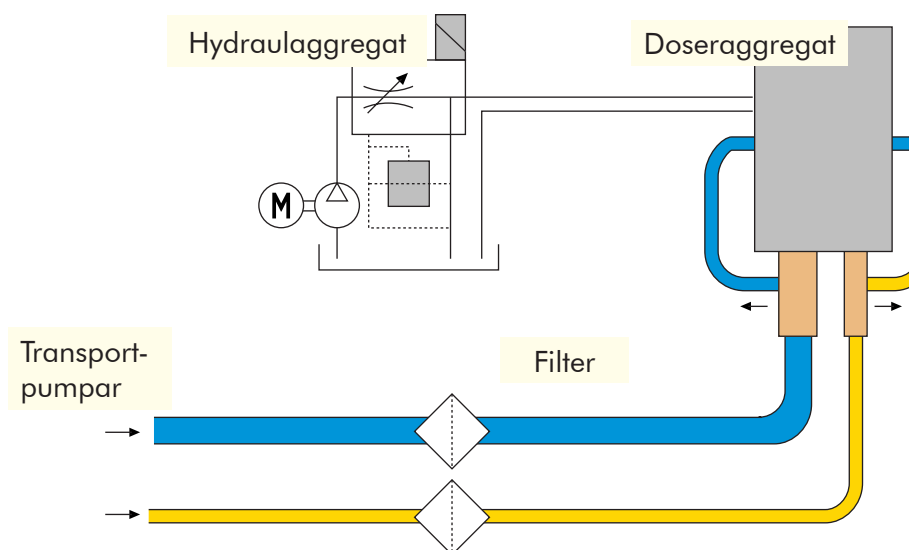
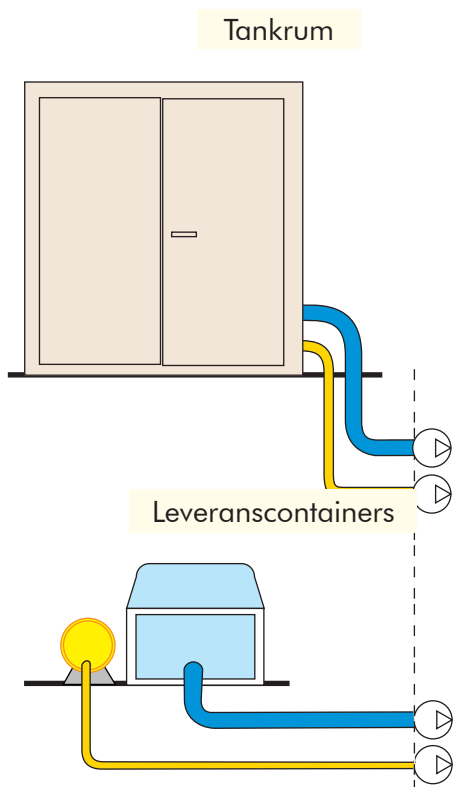
## Mixon-systemets uppbyggnad ger dessutom följande fördelar:

- Alltid färskblandat lim vid applicering. Automatisk kontroll av att blandat lim inte blir för gammalt. Inställbart efter limtyp. Medger optimal hanteringstid av lameller efter applicering.
- Mindre underhåll eftersom systemet inte har rörliga komponenter vid mixning.
- Mindre än 0,1 liter blandat lim i utrustningen. Limförlusterna vid avbrott eller vid arbetets slut är därmed obetydliga.

## Doseraggregat

Lim och härdare doseras och trycksätts i ett hydrauliskt drivet doseraggregat. Doserpumparna är dubbelverkande displacementkolvpumpar som kan arbeta med upp till 250 bars tryck och dosera vätskor upp till 500 000 cps.

Doseraggregatet klarar även viskositetsvariationer som kan förekomma mellan olika limleveranser. Doserförhållandet är justerbart inom intervall, tex 100:15 – 100:25 beroende på doserområde. Doseringsnoggrannheten hålls inom kontrollinstitutens ordinerade gränser.



### Leveranscontainers Tankrum

Limutrustningen kan försörjas från leveranscontainers, limberedningsbehållare, lagertankar eller annan typ av behållare som passar installationsförutsättningarna.

### Limtransport

Transportpumpar pumpar lim och härdare i separata ledningar från lagertankar eller containers till appliceringsutrustningen. Limmet kan därmed lagras på den lämpligaste platsen, inte nödvändigtvis invid limutrustningen. Rörsystem designas individuellt enligt de förutsättningar som ges och den limtyp som skall användas.

### Filter

Lim och härdare filtreras före doserpumparna. Filtringen avskiljer störande partiklar, tex torkade limrester eller trästickor som annars kan äventyra doserpumparnas funktion eller blockera spridarröret.

- Rengöringsproceduren sker snabbt och enkelt utan demontering av detaljer och med minimal spolvattenförbrukning.

I utförande för två eller flera limsorter kan efter uppstart växling mellan applicering med olika limtyper enkelt göras med ett panelreglage.

Växling mellan olika limtyper kan göras för varje lamell om så önskas.



### Renspolning

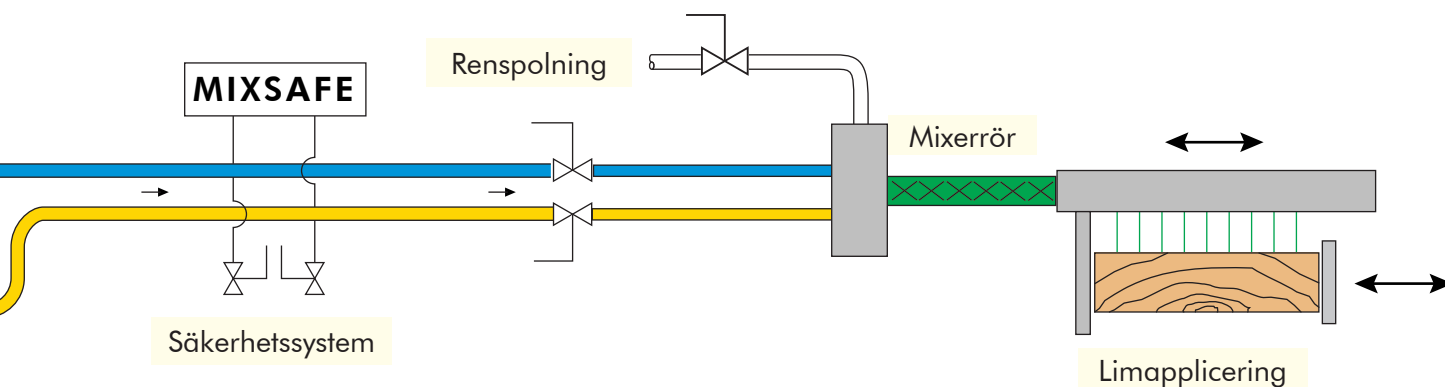
Lamellimutrustningen är utrustad med ett integrerat renspolningssystem för snabb och enkel rengöring med minsta mängd vatten. Inga detaljer behöver demonteras vid daglig renspolning.

Som tillval finns vattenvärmare för de fall där limmet kräver tempererat vatten samt lösningsmedelpump för ej vattenlösliga limtyper.

### Mixer

Lim och härdare blandas kontinuerligt i en sk statisk mixer, i direkt anslutning till appliceringen.

Vid längre uppehåll i produktionen byts blandat lim automatiskt ut mot färskblandat lim. Den lilla mängden blandat lim ger mycket små limförluster, samtidigt undviks tidsödande rengöring av systemet. Den tid limmet tillåts stå blandat i utrustningen ställs in beroende på vilken limtyp som används.



### Säkerhetssystem

Doseringskontrollsystemet Mixsafe kontrollerar kontinuerligt att doseringsförhållandet mellan lim och härdare är korrekt.

Mixsafe 386 levereras som standard, systemets display på manöverenheten visar aktuellt kontrollvärde.

Som tillval finns mer avancerade Mixsafe kontrollsystem med t ex rapportering med utskrift samt kapacitetskontrollsystem där förbrukad mängd lim uppges kontinuerligt. Se separat informationsblad över kontrollsystem.

Manuell doseringskontroll kan utföras med hjälp av provtagningskranar.

### Applicering

Utrustningens hydrauliska styrsystem ger en linjär och pulsationsfri appliceringsmängd under hela appliceringscykeln.

Operatören ändrar limmängd med hänvisning till virkesdimension. Genom det enkla handhavandet undviks risken för felaktig appliceringsmängd.

En fotocell registrerar lamellen och ger signal till en automatikventil som styr limflödet. På så sätt startas limappliceringen när lamellen når limspridaren och stoppar när lamellen är färdiglimmad. Med automatiksystemet kan appliceringstidens start och stopptid justeras för att eliminera limspill.

Limspridarrörets appliceringsbredd anpassas till lamellbredden. Limspridningen styrs dessutom i sidled av lamellen så att limspill på lamellens sidor undviks.

Omställningen mellan olika limtyper sker med panelreglage.

## UTRUSTNINGSLTERNATIV, AUTOMATION

<b>MIXON 2600 /2700</b>	Gemensam modellbeteckning
<b>MIXON 2620/2720</b>	Mixsafe 386, mini-PLC
<b>MIXON 2640/2740</b>	Mixsafe 387, kapacitetskontroll, mini-PLC
<b>MIXON 2660/2760</b>	Mixsafe 387, flödesmätning, PLC med bus-kommunikation, skrivaranlutning etc.

(Begär utförligare specifikation vid behov.)

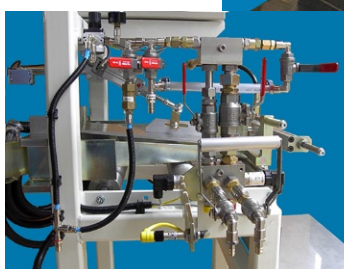
## Mixon 2700 för automatisk applicering av vätskebaserat lim



MIXON2700 MIM



Matarpump för



Säkerhetssystem

## TEKNISKA SPECIFIKATIONER – MIXON 2600/2700

Modellbeteckning	2623/2723	2624/2724	2625/2725	2626/2726
Kapacitet (max blandat lim)	5 kg/min (100:25)	10 kg/min (100:25)	15 kg/min (100:25)	30 kg/min (100:25)
Applicering (bredd)	50 - 160 mm, 75 - 280 mm, 75 - 320 mm			
Applicering (mängd)	Beroende på genomloppshastighet.			
Elanslutning	400 V / 50 Hz / 3-fas med 0-ledare 16A			
Tryckluftanslutning	6 bar 100 l/min fritt avgiven			
Vattenanslutning	8-20 bar, 40 l/min, 40-50°C (beroende på limtyp)			
Dosering	Justerbar i intervall från 100:4 – 1:1 volymdelar. Olika utföranden täcker olika intervall.			
<b>Mått (gäller 2700)</b>				
Längd (i linjen)	980 mm			
Djup	2100 mm			
Höjd, lamellinmatning	780-1100 justerbart			
Höjd, totalt	1950-2270 mm (beroende på lamellinmatningsnivå)			

Utrustningen ovan är huvudsakligen beskriven för 2-komponentslim men levereras även för 1-komponentslim. Utrustningen kan installeras upp till 50 m från limlagerrum. Lim och härdare pumpas då genom rörledningssystem enligt principskiss. Hänsyn måste alltid tas till lim och härdares lämplighet att pumpas och förvaras i rörsystem.

# **mixon**

**MIXON AB**  
Traktorgatan 5  
SE-442 40 Kungälv  
SVERIGE

Tel. +46 303-24 66 60  
Fax. +46 303-942 55

**Internet**  
www.mixon.se  
info@mixon.se